

Bogotá D.C., Mayo 06 de 2022.

BOLETÍN ALERTA TEMPRANA PREVENTIVA No. 008.

- PARA:** DELEGADOS, COORDINADORES Y CUERPOS DE BOMBEROS VOLUNTARIOS, OFICIALES Y AERONAUTICOS DE COLOMBIA.
- DE:** CAPITAN CHARLES WILBER BENAVIDES CASTILLO
DIRECTOR GENERAL DE BOMBEROS.
- ASUNTO:** ALERTA TEMPRANA PREVENTIVA POR PROBABILIDAD DE AUMENTO O DISMINUCIÓN EN LOS NIVELES DE LOS RIOS, PRESENCIA DE DESLIZAMIENTOS, INCENDIOS FORESTALES Y ALERTAS METEOMARINAS EN EL TERRITORIO COLOMBIANO.

La Dirección Nacional de Bomberos de Colombia, informa que según el Informe Técnico Diario No. 126, emitido por parte del Instituto de Hidrología Meteorología y Estudios Ambientales (IDEAM), en el cual envía una alerta por amenaza alta de ocurrencia de deslizamientos de tierra en áreas inestables y de ladera, un aumento o disminuciones significativas en los niveles de los ríos, alerta por amenaza de ocurrencia de incendios de la cobertura vegetal y alertas meteomarinas.

Para ampliación de la siguiente información por favor ingresar a la página del IDEAM, pronósticos, en el siguiente link:

http://www.pronosticosyalertas.gov.co/documents/78690/123408050/126_IDA_MAYO_06_2022.pdf/1e7cbb56-3a4b-42df-a355-7d748bee67a6?version=1.0

ANÁLISIS METEOROLÓGICO.

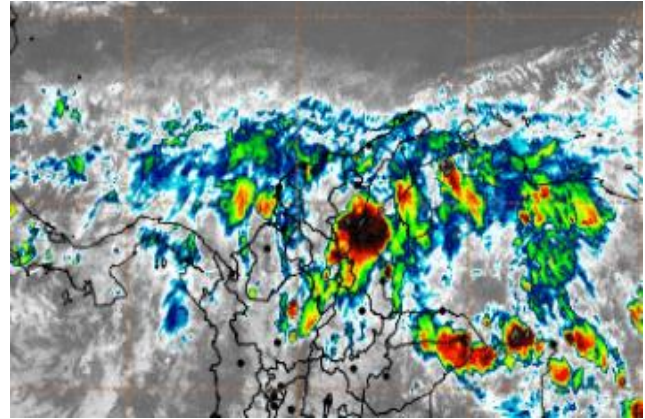
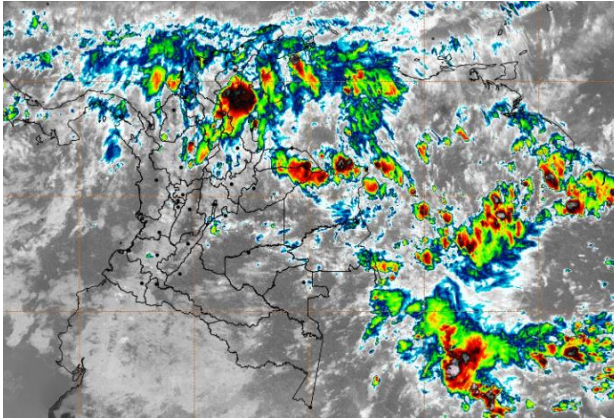
Durante las horas de la mañana se registraron precipitaciones en amplias zonas de la región Caribe y sectores puntuales de las regiones Pacífica, Andina y Amazonía. Las lluvias de mayores volúmenes, acompañadas de descargas eléctricas en algunos casos, se presentaron sobre Atlántico, La Guajira, Magdalena, Sucre, Córdoba, sur de Bolívar, oriente de Santander, Boyacá, Chocó, Valle del Cauca, límites entre Guainía, Vichada y Meta. Sobre el resto del territorio nacional, incluyendo San Andrés y Providencia, predominó el cielo entre parcial y mayormente nublado con predominio de tiempo seco.

Ascenso importante de lluvias en el territorio nacional, las precipitaciones más intensas se registraron en sectores de los departamentos de Amazonas, Antioquia, Caquetá, Casanare, Cesar, Chocó, Cundinamarca, La Guajira, Magdalena, Meta, Putumayo y Valle del Cauca. El mayor registro en 24 horas se presentó en el municipio de Medio San Juan (Chocó), con 233.0 mm.

PRONÓSTICO PRÓXIMAS 24 HORAS.

Se prevé aumento generalizado de la nubosidad y de la probabilidad de lluvias de variada intensidad sobre gran parte de la geografía nacional. Las lluvias de mayor intensidad, con actividad eléctrica, son probables sobre amplias zonas de La Guajira, Magdalena, Cesar y Atlántico, Norte de Santander, Santander, norte de Boyacá, Cundinamarca y Tolima, Antioquia, eje cafetero, occidente de Chocó, Valle del Cauca y Cauca, centro-sur de Nariño, piedemonte Llanero, Vichada, oriente de Meta, y franja occidental de la Amazonía. Cielo parcialmente nublado y probabilidad de lloviznas dispersas en el archipiélago de San Andrés y Providencia.

15/04/2021



Fuente: IDEAM / www.pronosticosyalertas.gov.co.

ALERTA ROJA.

- Por alta probabilidad de ocurrencia de deslizamientos de tierra en municipios de los departamentos de Antioquia, Boyacá, Caldas, Cauca, Cundinamarca, Meta, Nariño, Norte de Santander, Putumayo, Quindío, Risaralda, Santander, Tolima y Valle del Cauca.
- Por alta probabilidad de crecientes súbitas o niveles altos en las cuencas de los ríos que comprenden las zonas hidrográficas Atrato – Darién, Sinú, Tapaje – Dagua – Directos, Medio y Bajo Magdalena, Saldaña, Bajo Magdalena-Cauca-San Jorge, Guaviare y Meta.

ALERTA NARANJA.

- Por moderada probabilidad de ocurrencia de deslizamientos de tierra en municipios de los departamentos de las regiones Pacífica, Caribe, Andina, piedemontes llanero y amazónico.
- Por moderada probabilidad de crecientes súbitas o niveles altos en las cuencas de los ríos que comprenden las zonas hidrográficas Atrato – Darién, Caribe – Litoral, Sinú, Caribe - Guajira, Baudó - Directos al Pacífico, San Juan, Tapaje – Dagua – Directos, Patía, Alto, Medio y Bajo Magdalena, Cauca, Nechí, Bajo Magdalena-Cauca-San Jorge, Cesar, Guaviare, Meta, Caquetá y Amazonas.
- Por moderada probabilidad de incendios de la cobertura vegetal en municipios de los departamentos de Cundinamarca, Huila y La Guajira.
- Por moderada probabilidad de tiempo lluvioso en el Golfo de Urabá y en el Caribe Central.

NIVELES ALTOS, CRECIENTES SÚBITAS, DESBORDAMIENTOS Y/O INUNDACIONES

ALERTA ROJA.

REGIÓN CARIBE

- Probabilidad de crecientes súbitas en los ríos Bojayá, Napipí, Opogadó y sus afluentes. Especial atención en el municipio de Bojayá (Chocó).
- Probabilidad de crecientes súbitas en la cuenca del río Salaquí y sus aportantes a la cuenca baja del río Atrato. Especial atención en el municipio de Riosucio (Chocó).
- Probabilidad de crecientes súbitas del río Cacarica y sus afluentes, especialmente en el río Domingodó, aportante a la cuenca baja del río Atrato. Especial atención en los municipios Carmen de Darién y Riosucio (Chocó).
- Probabilidad de crecientes súbitas en la cuenca del río Tanela, aportante a la cuenca baja del río Atrato. Especial atención en el municipio de Unguía (Chocó).
- Probabilidad de crecientes súbitas en la cuenca del río Tolo entre otros directos al Caribe. Especial atención a la altura de los municipios de Acandí y Capurgana.

15/04/2021

- Niveles altos en la parte baja del río Sinú, estar atentos a sus afluentes en la cuenca baja del río Sinú. Especial atención en el municipio de Lorica y San Bernardo del Viento (Córdoba). Nota: inundaciones del río Sinú a la altura del municipio de Lorica - Córdoba (02/05/2022).

Magdalena-Cauca

- Probabilidad de crecientes súbitas en los directos al Magdalena en el Brazo Morales.
- Probabilidad de crecientes súbitas en la SZH de la Quebrada el Carmen, entre otros directos al Medio Magdalena, especialmente en los caños El Cristo y Pital, y quebrada Buturama. Especial atención en el municipio de Aguachica (Cesar). Nota: Inundaciones en el municipio de Aguachica Cesar (29/04/2022).
- Niveles altos en el río San Jorge y en el sistema de ciénagas y caños asociado. Se destaca el incremento de zonas inundadas, debido a: i) persistencia del ingreso del Cauca por el sector Cara de Gato, drenando hacia los caños Gil, Rabón, San Matías y Viloría en los municipios de San Jacinto del Cauca (Bolívar), Ayapel (Córdoba), Guaranda y San Benito Abad (Sucre), ii) muy altos niveles en el río San Jorge (Magangué), así como en caños Mojana y Pancegüita (norte de Sucre), y iii) Anegamiento de terrenos por excesos de lluvia. Nota: 1) Rompimiento del dique de contención del río Cauca en el sector Los Arrastres (entre San Jacinto del Cauca y Guaranda), permitiendo el ingreso de agua hacia el municipio de Guaranda, con tránsito hacia el municipio de Majagual. Especial atención en: carretera Gavaldá - El Portón, comunidades de El Jardín, Los Arrastres, Gavaldá, El Humo, Nueva Esperanza, Sincelejito, Boca de Las Mujeres, La Sierpe, Nuevo Mundo y El Chinchorro (21/04/2022). 2) En el sector de la vía Majagual – San Marcos se presentan inundaciones en el corregimiento de El Cauchal, municipio San Benito de Abad, se prevé que esta situación empeore dado que se esperan nuevos incrementos y nuevas afectaciones para los días del 30 al 02 de mayo (29/04/2022).
- Alerta Puntual: Sobre el Bajo Cauca en el sector Cara de Gato (San Jacinto del Cauca -Bolívar), por persistencia del transvase de caudal hacia el Bajo San Jorge. Nota: Rompimiento del dique marginal del río Cauca en el sector Cara de Gato, generando ingreso de agua hacia el Bajo San Jorge (27/08/2021).
- Niveles altos en el Bajo Magdalena, en el Brazo de Mompós (municipios de Guamal, San Sebastián de Buenavista, Mompós, San Zenón, Talaigua Nuevo, Santa Ana y Santa Bárbara de Pinto) y el Brazo de Loba (El Banco San Martín de Loba, Hatillo de Loba, Barranco de Loba y Pinillos), condición predominante para los próximos días. Nota: Se reportó desbordamiento del río Magdalena en el municipio de El Banco (Magdalena) (03/05/2022).
- Probabilidad de crecientes súbitas en los directos al Magdalena entre Calamar y desembocadura al mar Caribe. Especial atención a los centros poblados de Cerro de San Antonio, El Piñón, Remolino y Sitio Nuevo. No se descartan posibles formaciones de arroyos en la ciudad de Barranquilla.
- Probabilidad de crecientes súbitas en arroyos de la ciudad de Barranquilla y Soledad (Atlántico). De igual forma, se recomienda estar atentos a los niveles de los ríos de la Ciénaga Mallorquín.

REGIÓN PACÍFICA.

- Probabilidad de crecientes súbitas en el río San Juan de Micay y sus afluentes, aportante directo al océano Pacífico. Se recomienda especial atención en los municipios de Argelia, San Miguel y López de Micay (Cauca).
- Probabilidad de crecientes súbitas en el río Saija y sus afluentes, aportante directo al Océano Pacífico.
- Probabilidad de crecientes súbitas en el río Timbiquí y sus afluentes, aportante directo al Océano Pacífico. Especial atención en el municipio de Timbiquí (Cauca).

REGIÓN ANDINA.

Magdalena-Cauca

- Probabilidad de crecientes súbitas en las cuencas de los ríos Tetuán y Ortega en el departamento del Tolima. Nota: desbordamiento del río Coello y Peralonso a la altura de los

15/04/2021

barrios Juan XXIII, Techitos, La Vega, Caracolí, Villahermosa en el municipio de Orteguzaza (Tolima) (05/05/2022).

- Probabilidad de crecientes súbitas en el río Lebrija y sus aportantes. Especial atención en los ríos Cáchira, Oro, Charta, Florida Blanca, San Pablo, El Playón y Hato. Se recomienda especial atención a la altura de los municipios de Sabana de Torres, Bucaramanga, Floridablanca, Piedecuesta, Girón y Rionegro (Santander) y La Esperanza (Norte de Santander). Notas: 1) Se reportan desbordamientos en el río Lebrija y crecientes súbitas en la Quebrada La Lejía Pedregosa, a la altura del municipio La Esperanza, Norte de Santander (22/04/2022). Se reportan desbordamientos en varias veredas de Puente Lebrija, municipio Sabana de Torres, afectando vía Panamericana. 2) Calamidad pública en el municipio de Rionegro y Sabana de Torres por graves emergencias (22/04/2022).
- Alerta puntual: en el río Magdalena por inundación a la altura del municipio de Puerto Wilches (Santander), por aumento del nivel del río Magdalena y la ruptura del dique de protección en el sector Vuelta Perico (05/04/2022). Nota: 1) Se reportan inundaciones en los barrios Bella Vista y Unidos, del municipio Puerto Wilches, causando varias afectaciones (10/04/2022). 2) El Rompimiento del dique en Sitio Nuevo (Puerto Wilches), ha ocasionado afectaciones a la ganadería y la agricultura (14/04/2022).
- Niveles altos en el río Magdalena en el tramo entre Puerto Wilches (Santander) y Gamarra (Cesar). Se recomienda especial atención ante posibles afectaciones por desbordamientos e inundaciones en estos municipios. Nota: Se reporta desbordamiento del río Magdalena en el sector de El Contento, municipio de Gamarra, Cesar (02/05/2022).
- Niveles altos del río Magdalena entre Gamarra y Tamalameque (Cesar), con valores en el rango de la cota de afectación. Se recomienda especial atención ante posibles afectaciones por desbordamientos e inundaciones en estos municipios.

REGIÓN ORINOQUIA.

- Crecientes súbitas en el río Ariari y sus aportante. Especial atención en los municipios de Cubarral, Fuente de Oro, Granda, Guamal, Lejanías, El Castillo, Puerto Lleras, San Juan de Arama y Vista Hermosa (Meta). Nota: 1) Inundaciones en la vereda el Jardín, municipio El Castillo con afectaciones en la vía y cultivos agrícolas (29/04/2022). 2) Creciente súbita del río Guamal a la altura del municipio de Guamal (Meta) (5/05/2022).
- Probabilidad de crecientes súbitas en las cuencas de los ríos Mética, Guamal y Humadea y sus afluentes, aportantes a la cuenca alta del río Meta.
- Creciente súbita en el nivel del río Guayuriba y sus afluentes, especialmente en sus aportantes como la quebrada Blanca y el río Negro a la altura de los municipios de Guayabetal (Cundinamarca), Acacias y Villavicencio (Meta). Notas: 1) Se reportó crecienta súbita del río Guayuriba a la altura de la vereda río Negrito en el municipio de Villavicencio, afectando los jarillones de contención (25/04/2022). 2) Se reportó crecienta en el río Guayuriba a la altura del vereda Bocas del Guayuriba en el municipio de Puerto López (Meta) (02/05/2022).
- Niveles altos del río Meta a la altura de Puerto López (Meta) y probabilidad de incrementos moderados en los niveles de los directos al Meta entre los ríos Guayuriba y Yucao. Se recomienda especial atención en los municipios de Puerto López, Cabuyaro y Puerto Gaitán (Meta).
- Crecientes súbitas en el río Guatiquía y sus afluentes, especialmente los ríos Ocoa y su aportante el caño Grande. Se recomienda especial atención a la altura de Villavicencio. Nota: 1) Desbordamiento del río Guatiquía a la altura de la estación Puente Abadía, Villavicencio – Meta (25/04/2022). 2) Creciente súbita del caño Grande (afluente del río Ocoa) en Villavicencio (29/04/2022). 3) Inundación por el desbordamiento del río Ocoa (afluente al río Guatiquía), afectando 17 familias en Villavicencio (29/04/2022).

15/04/2021

ALERTA POR AMENAZA DE DESLIZAMIENTOS.

Debido a las precipitaciones de los últimos días, se presenta saturación de humedad en los suelos, que dan origen a diferentes niveles de probabilidad para la ocurrencia de deslizamientos de tierra, en zonas de ladera y alta pendiente:

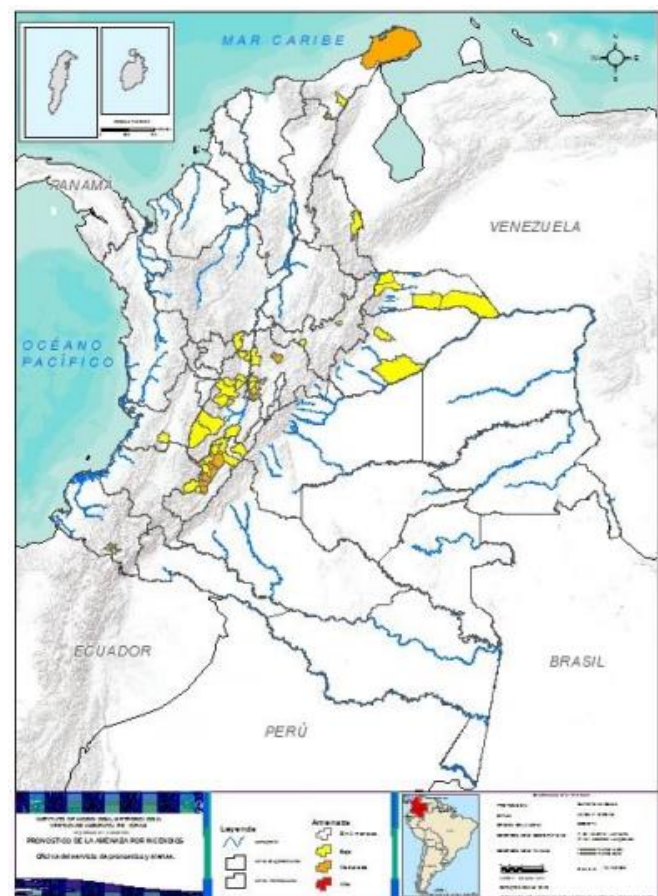
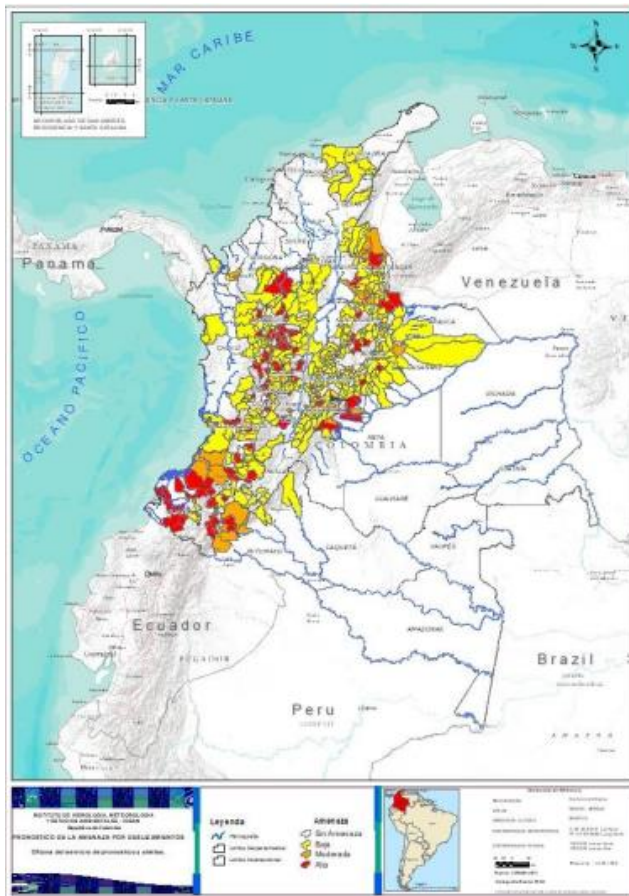
ALTA: DEPARTAMENTOS DE ANTIOQUIA, municipios de Apartadó. **CALDAS**, municipios de Marquetalia, Palestina, Victoria. **CAUCA**, municipios de Almaguer, Argelia, Balboa, Cajibío, Florencia, Guapi, Inzá, Mercaderes, Santander De Quilichao. **CUNDINAMARCA**, municipios de Guayabal De Síquima, Guayabetal, Medina, San Antonio De Tequendama, Sibaté, Silvania. **HUILA**, municipio de Aipe. **NARIÑO**, municipios de Ancuyá, Arboleda, Barbacoas, Buesaco, Colón (Génova), El Charco, Francisco Pizarro (Salahonda), La Llanada, Pasto, Ricaurte, Roberto Payán (San José). **NORTE DE SANTANDER**, municipios de Bucarasica, Chitagá, La Esperanza, Sardinata, Toledo. **META**, municipios de Cubarral, Villavicencio. **PUTUMAYO**, municipios de Mocoa. **QUINDÍO**, municipios de Armenia, Filandia, Pijao. **RISARALDA**, municipios de Belén De Umbría, Dosquebradas, La Virginia, Marsella, Mistrató, Pereira, Quinchía. **SANTANDER**, municipio de Encino, Gámbita, Guadalupe, Suaita, Zapatoca. **TOLIMA**, municipios de Falan, Fresno, Santa Isabel, Venadillo y **VALLE DEL CAUCA**, municipios de Calima (El Darién), Florida, Ginebra, Toro.

MODERADA: DEPARTAMENTOS DE ANTIOQUIA, municipios de Apartadó. **BOLIVAR**, municipios de San Jacinto Del Cauca, San Pablo, Santa Rosa Del Sur. **CAUCA**, municipios de El Tambo, López, Piamonte, Santa Rosa, Timbiquí. **CESAR**, municipios de San Alberto. **CÓRDOBA**, municipios de Tierralta. **CASANARE** municipios de Aguazul, Monterrey, Recetor, Sabanalarga. **NORTE DE SANTANDER**, municipios de El Tarra, Hacarí, San Calixto, Tibú. **META**, municipios de Acacías, Cumaral, El Calvario, Guamal, Mesetas, Restrepo, Uribe. **MAGDALENA**, municipios de Aracataca, Ciénaga. **SANTANDER**, municipios de Bucaramanga, Charta, Floridablanca, Matanza, Rionegro, Suratá, Tona.

BAJA: DEPARTAMENTOS DE ANTIOQUIA, municipios de Abejorral, Abriaquí, Amagá, Amalfi, Andes, Angelópolis, Anorí, Argelia, Armenia, Belmira, Betulia, Briceño, Caicedo, Caldas, Cañasgordas, Caracolí, Caramanta, Carepa, Ciudad Bolívar, Concordia, Dabeiba, Ebéjico, El Bagre, Fredonia, Frontino, Giraldo, Heliconia, Ituango, Maceo, Montebello, Nariño, Olaya, Puerto Berrío, Puerto Nare, Puerto Triunfo, Remedios, Sabanalarga, Salgar, San Carlos, San Jerónimo, San Luis, San Pedro De Los Milagros, Santa Fe De Antioquia, Segovia, Sonsón, Sopetrán, Titiribí, Uramita, Urrao, Valdivia, Venecia, Yalí, Yarumal, Yolombó, Zaragoza. **BOLIVAR**, municipios de Montecristo, Santa Rosa Del Sur. **BOYACÁ**, municipios de Almeida, Aquitania, Boavita, Buenavista, Chinavita, Chita, Chivor, Coper, Corrales, Covarachía, Cubará, El Espino, Gámeza, Garagoa, Guicán, La Uvita, La Victoria, Labranzagrande, Macanal, Maripí, Miraflores, Mongua, Moniquirá, Muzo, Otanche, Pachavita, Páez, Panqueba, Pauna, Paya, Paz De Río, Pesca, Pisba, Puerto Boyacá, Quípama, Rondón, Saboyá, San Eduardo, San José De Pare, San Luis De Gaceno, San Mateo, San Pablo De Borbur, Santa María, Santana, Soatá, Socha, Socotá, Sogamoso, Susacón, Tasco, Tibaná, Tópaga, Turmequé, Úmbita, Ventaquemada. **CALDAS**, municipios de Aguadas, Chinchiná, Filadelfia, La Merced, Manizales, Manzanares, Marmato, Marulanda, Neira, Pensilvania, Supia, Villamaria. **CAUCA**, municipios de Bolívar, Buenos Aires, Caldono, Corinto, Jambaló, La Sierra, La Vega, Miranda, Páez (Belalcázar), Piendamó, Rosas, Silvia, Sotará (Paispamba), Suárez, Toribío, Totoró. **CAQUETÁ**, municipios de Belén De Los Andaquíes, Morelia, Puerto Rico. **CASANARE**, municipios de Támara. **CESAR**, municipios de Agustín Codazzi, Curumaní, El Copey, La Gloria, Pailitas, Pelaya, Valledupar. **CÓRDOBA**, Montelíbano, Puerto Libertador, San Jose De Ure. **CHOCÓ**, municipios de Bahía Solano (Mutis), Bojayá (Bellavista), El Carmen, San José Del Palmar, Sipí, Unguía. **CUNDINAMARCA**, municipios de Agua De Dios, Albán, Anapoima, Anolaima, Arbeláez, Bituima, Bogotá, D.c., Bojacá, Cabrera, Cachipay, Caparrapí, Cáqueza, Carmen De Carupa, Chaguaní, Chipaque, Choachí, Chocontá, Cogua, Cucunubá, El Colegio, El Peñón, El Rosal, Facatativá, Fusagasugá, Gachalá, Gachetá, Gama, Granada, Guatavita, Gutiérrez, Junín, La Calera, La Palma, La Peña, La Vega, Lenguazaque, Machetá, Manta, Nimaíma, Nocaima, Paime, Pandí, Pasca,

15/04/2021

Quebradanegra, Quetame, Quipile, San Bernardo, San Cayetano, San Francisco, San Juan De Rioseco, Sasaima, Sesquillé, Soacha, Subachoque, Suesca, Supatá, Sutatausa, Tabio, Tausa, Tena, Tibacuy, Topaipí, Ubalá, Útica, Venecia, Vergara, Vianí, Villagómez, Villapinzón, Villeta, Viotá, Yacopí, Zipacón, Zipaquirá. **HUILA**, municipios de Altamira, Colombia, Guadalupe, Pitalito, Saladoblanco, San Agustín, Suaza, Tarqui. **LA GUAJIRA**, municipios de Dibulla, El Molino, San Juan Del Cesar, Villanueva. **MAGDALENA**, municipios de Ciénaga, Fundación, Santa Marta. **META**, municipios de Cumaral, Guamal. **NARIÑO**, municipios de Albán (San José), Cumbitara, Linares, Samaniego, San Bernardo, San Pedro De Cartago (Cartago). **NORTE DE SANTANDER**, municipios de Ábrego, Arboledas, Cáchira, Cócota, Chinácota, Convención, Cucutilla, Durania, El Carmen, El Zulia, Gramalote, Labateca, Lourdes, Mutiscua, Ocaña, Pamplona, Salazar, San Cayetano, Santiago, Silos, Teorama, Villa Caro. **QUINDÍO**, municipios de Calarcá, Córdoba, Salento. **RISARALDA**, municipios de Santa Rosa De Cabal. **SANTANDER**, municipios de Aguada, Albania, Barbosa, California, Carcasí, Cerrito, Charalá, Chipatá, Concepción, Confines, Contratación, Coromoro, El Carmen, El Guacamayo, El Playón, Florián, Girón, Guaca, Guavatá, Güepsa, La Belleza, La Paz, Landázuri, Lebrija, Macaravita, Málaga, Mogotes, Oiba, Onzaga, Piedecuesta, Puente Nacional, San Andrés, San Benito, San Miguel, San Vicente De Chucurí, Santa Helena Del Opón, Sucre, Valle De San José, Vélez, Vetas. **TOLIMA**, municipios de Alpujarra, Armero (Guayabal), Ataco, Cajamarca, Carmen De Apicalá, Casabianca, Cunday, Dolores, Herveo, Icononzo, Lérída, Líbano, Melgar, Murillo, Palocabildo, Planadas, Prado, Purificación, Roncesvalles, San Antonio, San Luis, Suárez, Villahermosa, Villarrica y **VALLE DEL CAUCA**, municipios de Bolívar, Buenaventura, Buga, Bugalagrande, Dagua, El Cerrito, El Dovio, La Unión, Palmira, San Pedro, Sevilla, Tuluá, Versalles, Vijes, Yumbo.



Fuente: IDEAM Mapa de Amenaza por deslizamientos de tierra e incendios de la cobertura vegetal.

15/04/2021

SECTORES VIALES

SECTORES VIALES REPORTADOS CON AFECTACIÓN VIAL POR DESLIZAMIENTOS	
DEPARTAMENTO	SECTOR VIAL
ANTIOQUIA	Vía Santafé de Antioquia – Bolombolo Km 64 Vía Cisneros – Puerto Berrio Km 8, sector La Sofia

AMENAZA DE INCENDIOS DE COBERTURA VEGETAL

Debido a la precipitación y temperatura máxima que se han dado en los últimos días, se presentan condiciones de alerta moderada y baja por incendios de la cobertura vegetal, en varios sectores de las regiones Caribe, Andina y Orinoquia por este tipo de eventos.

ALERTA NARANJA.

- **REGIÓN CARIBE.**

LA GUAJIRA: La Jagua Del Pilar, Uribia.

- **REGIÓN ANDINA.**

CUNDINAMARCA: La Mesa, Nilo, Pacho, Ricaurte.

HUILA: Agrado, Paicol, Palermo, Teruel, Tesalia, Yaguará.

ALERTA AMARILLA

- **REGIÓN CARIBE.**

LA GUAJIRA: Fonseca.

- **REGIÓN ANDINA.**

BOYACÁ: Betéitiva, Raquira.

CALDAS: Samana.

CUNDINAMARCA: Apulo, Beltrán, Guaduas, Guataquí, Jerusalén, Nariño, Pulí, Tocaima.

HUILA: Aipe, Baraya, Íquira, La Plata, Nátaga, Neiva, Pital, Santa María.

NORTE DE SANTANDER: Cúcuta.

TOLIMA: Alvarado, Anzoátegui, Chaparral, Honda, Ibagué, Mariquita, Natagaima, Rioblanco, Rovira, Valle De San Juan, Venadillo.

- **REGIÓN ORINOQUIA.**

ARAUCA: Cravo Norte, Fortul. Puerto Rondón, Saravena.

CASANARE: Orocué, Pore.

ALERTAS METEOMARINAS.

MAR CARIBE.

ALERTA NARANJA.

TIEMPO LLUVIOSO.

Probabilidad de lluvias de moderadas a fuertes, en algunos casos con posibilidad de tormentas eléctricas y rachas de viento en el mar caribe central y occidental, zonas costeras de los departamentos de chocó, Antioquia, córdoba, sucre, san Andres, providencia y santa catalina.

A las embarcaciones de poco calado, consultar con las Capitanías de puerto antes de zarpar en zonas de inminente tempestad. A los bañistas y habitantes costeros, estar atentos a la evolución de las condiciones meteorológicas y a los avisos de las autoridades locales.

15/04/2021

OCÉANO PACÍFICO.

ALERTA AMARILLA.

TIEMPO LLUVIOSO.

Probabilidad de lluvias de moderadas a fuertes, en algunos casos con posibilidad de tormentas eléctricas y rachas de viento en el océano pacífico norte, central y sur, zonas costeras del departamento de Chocó, Valle del Cauca, Cauca y Nariño.

A las embarcaciones de poco calado, consultar con las Capitanías de Puerto antes de zarpar en zonas de inminente tempestad. A los bañistas y habitantes costeros, estar atentos a la evolución de las condiciones meteorológicas y a los avisos de las autoridades locales.

Fuente: IDEAM.

Para el reporte de cualquier evento o emergencia que se presente, se cuenta con las siguientes líneas de emergencia.

- Bomberos 119
- Línea Nacional de Emergencias 123.

La Dirección Nacional de Bomberos de Colombia, recomienda la Activación de los Planes de emergencia y contingencia para estar atentos a cualquier incidente relacionado con estos fenómenos, de igual manera se recalca que se cuenta con los siguientes medios para el reporte de emergencias y/o las novedades manejadas por los cuerpos Voluntarios, Oficiales y Aeronáuticos de Bomberos, que se presenten en el territorio nacional.

Central de Información y Telecomunicaciones

Correos electrónicos: citel@dnbc.gov.co

Teléfono Fijo: 5557926 Ext. 201-205

Celular: 3223472150

WhatsApp: 3223472150

Sala Situacional

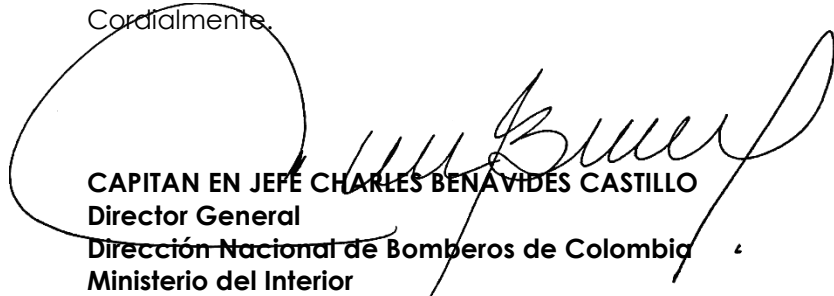
Correo electrónico: salasituacional@dnbc.gov.co

Teléfono Fijo: 5557926 Ext. 201-205

Celular: 3102011957 - 3223472146

WhatsApp: 3223472146

Cordialmente,



CAPITAN EN JEFE CHARLES BENAVIDES CASTILLO
Director General
Dirección Nacional de Bomberos de Colombia
Ministerio del Interior

Elaboro: Juan Carlos Puerto Prieto

Revisó: Capitán Jairo Soto Gil / Capitán Carlos Cartagena Cano.

Aprobó: Capitán Charles Benavides.

15/04/2021