

Bogotá, D.C, Agosto 06 de 2020.

BOLETÍN ALERTA TEMPRANA PREVENTIVA No. 022

PARA: DELEGADOS, COORDINADORES Y CUERPOS DE BOMBEROS VOLUNTARIOS, OFICIALES Y AERONAUTICOS DE COLOMBIA.

DE: CPT. CHARLES WILBER BENAVIDES CASTILLO
DIRECTOR GENERAL DE BOMBEROS.

ASUNTO: ALERTA TEMPRANA PREVENTIVA POR LA PROBABILIDAD DE AUMENTO O DISMINUCIÓN EN LOS NIVELES DE LOS RÍOS, PRESENCIA DE DESLIZAMIENTOS, INCENDIOS FORESTALES, ALERTAS METEOMARINAS EN EL TERRITORIO COLOMBIANO.

La Dirección Nacional de Bomberos de Colombia, informa que según el Informe Técnico Diario No. 219 y Comunicado Especial No. 044, emitido por parte del Instituto de Hidrología Meteorología y Estudios Ambientales (IDEAM), en el cual envía una alerta por, amenaza alta de ocurrencia de deslizamientos de tierra en áreas inestables y de ladera, un aumento o disminuciones significativas en los niveles de los ríos, alerta por amenaza de ocurrencia de incendios de la cobertura vegetal en zonas de bosques, cultivos y pastos, y alertas meteomarinas y pronóstico del tiempo para puente festivo, localizados en los siguientes Departamentos, Municipios y sectores aledaños

ANÁLISIS METEOROLÓGICO.

Han persistido las precipitaciones en amplias zonas del mar Caribe occidental incluidos sectores en las islas de San Andrés y Providencia. De igual manera, lluvias importantes se presentaron en el centro y norte del Pacífico nacional, sectores de La Guajira, norte de Magdalena, litoral de Atlántico, Bolívar, Sucre y Córdoba, noroccidente de Antioquia y norte de Chocó.

Para las próximas horas las lluvias más intensas se estiman en Chocó centro y sur de la región Caribe, especialmente en los departamentos de Córdoba, Sucre, Bolívar, Magdalena y Cesar, también en Antioquia, los Santanderes y Boyacá. Así mismo, en el mar Caribe occidental y el norte del Pacífico colombiano se advierten lluvias importantes con probabilidad de tormentas.

El tercer día más seco del mes. Las lluvias concentradas sobre el centro y norte del Pacífico, norte de la región Andina en los Santanderes y Antioquia y amplios sectores de la región Caribe, incluida la zona insular, así como en el oriente de Boyacá y zonas

de Guainía y Guaviare. El mayor registro de precipitación se presentó en Cubará (Boyacá), con 131,2 mm.

Debido al aumento de las precipitaciones en los últimos días se presenta saturación de humedad en los suelos ocasionando probabilidad alta, moderada y baja de ocurrencia de deslizamientos de tierra en algunos municipios de los departamentos de la región Andina, Amazonía, Caribe, Orinoquía y Pacífico.

Pese al aumento de las precipitaciones en amplias zonas del país, aún se presentan condiciones de alerta alta, moderada y baja por incendios de la cobertura vegetal, en varios sectores de las regiones Caribe y Andina por este tipo de eventos.

ALERTA ROJA.

- Probabilidad alta de niveles altos en la cuenca baja del río Inírida, Cuencas media y baja del río Meta, Crecientes súbitas en el Río Cobugón –río Cobaría y Río Arauca y Avenida torrencial en el Río Bojabá.
- Por alta probabilidad de deslizamientos de tierra en Valdivia-Antioquia y Cubará-Boyacá.
- Por incendios de la cobertura vegetal en Jerusalén-Cundinamarca, Villavieja-Huila y Guamo, Natagaima y Saldaña en Tolima.

ALERTA NARANJA.

- Probabilidad moderada por Crecientes súbitas en la cuenca alta y media del Río Atrato, cuencas directas al Caribe, Cuencas de los ríos Mulatos, León, Baudó, Chítaga, Incrementos súbitos en la cuenca baja del Atrato y del Río Magdalena, Cuenca alta del río Ariguaní, Cuenca del Río Margua, Niveles altos en las cuencas de los ríos Sinú, directos al Pacífico (Chocó) y San Juan, Formación de arroyos Cuenca del río de la Ciénaga Mallorquín y afluentes al Mar Caribe, (Arroyos directos al Caribe), incremento del nivel en el Canal del Dique.
- Probabilidad moderada por deslizamientos de tierra en varios municipios de los departamentos de la región Andina y de los departamentos de Chocó, Arauca, Casanare y Meta.
- Por probabilidad moderada de incendios de la cobertura vegetal en algunos municipios de la región Andina y de los departamentos de La Guajira, Meta y Caquetá.
- Por tiempo lluvioso en el occidente del mar Caribe y centro y norte del Pacífico colombiano.

ALERTA POR NIVELES DE LOS RIOS.

REGIÓN CARIBE.

ALERTA NARANJA.

- **CUENCA BAJA DEL RÍO SINÚ.**

Niveles altos en la parte baja del río Sinú; no se descarta la probabilidad de crecientes súbitas en sus aportantes. Especial atención en los municipios de Montería, Cereté, Lórica, San Antero y San Bernardo del Viento.

- **PARTE BAJA DEL RÍO MAGDALENA.**

Posibles incrementos en el nivel de los aportantes al Bajo Magdalena entre el Plato y Calamar. Especial atención a la altura de los municipios de Tenerife, Zapayán, Pedraza, El Piñón, Concordia, Zambrano, Carmen de Bolívar, San Jacinto, San Juan Nepomuceno y El Guamo.

- **CANAL DEL DIQUE.**

Probabilidad de incrementos en los niveles de arroyos y caños de la cuenca del Canal del Dique. Especial atención en los municipios de Mahates, Arjona, Arroyohondo, Sabanalarga y María La Baja.

- **CUENCA DEL RÍO CIÉNAGA MALLORQUÍN Y AFLUENTES MAR CARIBE.**

Probabilidad de formación de arroyos en la ciudad de Barranquilla y Soledad (Atlántico). De igual forma, se recomienda estar atentos a los niveles de los ríos de la Ciénaga Mallorca y los directos al río Magdalena entre Calamar y desembocadura del mar Caribe.

- **CUENCA DEL RÍO ARIGUANÍ.**

Probabilidad de incrementos súbitos en los niveles del río Ariguani y sus afluentes, se recomienda especial atención en los municipios de Pueblo Bello, El Copey y Ariguani entre otros.

- **ARROYOS DIRECTOS AL CARIBE.**

Probabilidad de formación de arroyos directos al Mar Caribe, especialmente en el corregimiento Galerazamba, en el municipio de Santa Catalina (Bolívar), el municipio Juan de Acosta y en la ciudad de Cartagena.

ALERTA AMARILLA.

- **CUENCA ALTA Y MEDIA DEL RÍO SINÚ.**

Probabilidad de incrementos en los niveles del río Sinú y quebradas afluentes en la parte alta y media (aguas abajo del Embalse de Urrá I). Se recomienda especial atención en los centros poblados de Tierralta, Valencia y Montería (Córdoba).

- **CUENCA DEL RÍO SAN JUAN.**

Probabilidad de incrementos súbitos en los niveles de la cuenca del río San Juan, entre otros directos al mar Caribe (noroccidente del Departamento de Antioquia).

- **RÍO CANALETE Y OTROS DIRECTOS AL CARIBE.**

Probabilidad de incrementos súbitos en los niveles en la cuenca del río Canalete (Córdoba), entre otros directos al Mar Caribe.

- **DIRECTOS AL CARIBE GOLFO DE MORROSQUILLO.**

Probabilidad de crecientes súbitas en los aportantes directos al Mar Caribe en el Golfo de Morrosquillo. Especial atención a los municipios de San Onofre, Tolú, Coveñas, Palmito, Tolviejo, Chalán, Colosó, Morroa y Sincelejo.

- **CUENCAS SIERRA NEVADA – MAR CARIBE.**

Probabilidad de incrementos súbitos en los niveles de los ríos que descargan sus aguas al Mar Caribe, especialmente los ríos Piedras, Manzanares, Guachaca, Mendiguaca, Buriticá, Don Diego, Ancho, Tapias y Camarones entre otros directos al Caribe.

- **CUENCA DEL RÍO RANCHERÍA.**

Probabilidad de incrementos súbitos en el nivel río Ranchería y sus afluentes, se recomienda especial atención en los municipios de Fonseca, Barrancas, y Riohacha, dadas las fuertes lluvias registradas.

- **CUENCA DEL RÍO ZULIA.**

Probabilidad de incrementos súbitos en la cuenca del río Zulia., especial atención en zona de influencia del municipio de Cúcuta.

- **CUENCA ALTA DEL RÍO SAN JORGE.**

Probabilidad de incrementos súbitos en la cuenca alta del río San Jorge y en sus aportantes; como los ríos San Pedro y Uré. Especial atención en los municipios Puerto Libertador, San José de Uré y Montelíbano.

- **CUENCA BAJA DEL RÍO SAN JORGE.**

Probabilidad de crecientes súbitas en los arroyos y caños aportantes a la cuenca baja del río San Jorge. Adicionalmente, se registran niveles altos en la ciénaga de San Marcos (Sucre).

- **DIRECTOS BAJO CAUCA – MAGDALENA. CIÉNAGA LA RAYA ENTRE RÍO NECHÍ Y BRAZO DE LOBA.**

Niveles altos en el río Cauca a la altura del municipio de San Jacinto del Cauca. Así mismo, se prevé la probabilidad de crecientes súbitas en sus aportantes. Especial atención a los municipios de Montecristo, San Jacinto del Cauca, Guaranda y Achí.

- **RÍO MAGDALENA EN EL BANCO.**

Niveles altos en el río Magdalena a la altura de El Banco (Magdalena).

- **CIÉNAGA GRANDE DE SANTA MARTA.**

Probabilidad de incrementos súbitos de nivel en los ríos que descenden de la Sierra Nevada y descargan sus aguas en la Ciénaga Grande de Santa Marta, tales como los ríos Frío, Sevilla, Tucurínca, Aracataca, Fundación y sus afluentes.

- **CUENCA ALTA DEL RÍO CESAR.**

Probabilidad de incrementos súbitos en los niveles del río Cesar y sus afluentes en la cuenca alta. Se recomienda especial atención en el río Guatapurí, a la altura del municipio del corregimiento de Chemesquemena (Valledupar-Cesar).

- **CUENCA MEDIA DEL RÍO CESAR.**

Probabilidad de creciente súbita en el río Cesar y su aportante el río Guatapurí en su cuenca media. Especial atención en los municipios de Valledupar y Agustín Codazzi.

- **CUENCA BAJA DEL RÍO CESAR.**

Probabilidad de incrementos súbitos en los niveles del río Cesar y sus afluentes en la cuenca baja, se recomienda especial atención en los municipios de La Jagua de Ibérico, Chiriguaná, Curumaní y Chimichagua.

REGIÓN PACÍFICA.

ALERTA NARANJA.

- **CUENCA ALTA DEL RÍO ATRATO.**

Probabilidad de crecientes súbitas en los niveles del Alto Atrato entre los municipios de El Carmen de Atrato y Quibdó. Se prevé un comportamiento similar en las cuencas de los ríos Andágueda, Quito y Cabí, aportantes a la cuenca alta. Especial atención a los municipios de El Carmen de Atrato, Bagadó, Lloró, Unión Panamericana, Cétegui, Atrato (Yutó), El Cantón de San Pablo, Paimado y Quibdó.

- **CUENCA MEDIA DEL RÍO ATRATO.**

Probabilidad de crecientes súbitas en las cuencas de los ríos Bebarama, Bojayá, Cuía, Chicué, Uva, Pogué, Napipí, Opagadó, Murri, Murindó y Sucio, entre otros aportantes a la cuenca media del río Atrato. Especial atención a la altura de los municipios de Dabeiba, Uramita, Cañasgordas, Frontino, Bojayá, Murindó, Urao y Vigía del Fuerte (Antioquia).

- **CUENCA BAJA DEL RÍO ATRATO.**

Probabilidad de incrementos súbitos en los ríos Salaqui, Cacarica y Tanela, entre otros afluentes al río Atrato en su cuenca baja. Especial atención en los municipios de Riosucio, Carmen del Darién y Unguía.

- **CUENCAS DIRECTAS AL CARIBE.**

Probabilidad de crecientes súbitas en la cuenca del río Tolo entre otros directos al Caribe. Especial atención a la altura del municipio de Acandí.

- **CUENCA DEL RÍO BAUDÓ.**

Probabilidad de crecientes súbitas en el río Baudó y sus afluentes. Se recomienda especial atención para las poblaciones ribereñas, se destacan los corregimientos de Santa María, Miacorá, Divisa, Cohecho, Chachajo, Santa Rita, La Pureza y Nauca.

- **CUENCAS DIRECTAS AL PACÍFICO (CHOCÓ).**

Probabilidad de incrementos súbitos en el nivel de los ríos Jella, Chocolatal, Docampadó, Jurado y sus afluentes, entre otros directos al Océano Pacífico en el departamento de Chocó, se recomienda especial atención en los municipios de Bahía Solano y Juradó.

- **CUENCA ALTA DEL RÍO SAN JUAN.**

Probabilidad de crecientes súbita en la cuenca alta del río San Juan. Especial atención a la altura de Mistrató, Pueblo Rico y Tadó.

- **CUENCA MEDIA Y BAJA DEL RÍO SAN JUAN.**

Niveles altos en el río San Juan a la altura del municipio Medio San Juan y probabilidad de crecientes súbitas en las cuencas de los ríos Sipí, Capoma, Munguidó, Calima, Tamaná, Cajón y otros aportantes a la cuenca media y baja. Especial atención a la altura de los municipios de San José del Palmar, Paimado, Istmina, Medio San Juan, Condoto, Nóvita, Santa Rita, Sipí y Litoral de San Juan.

ALERTA AMARILLA.

- **CUENCAS DIRECTO PACÍFICO (VALLE DEL CAUCA).**

Probabilidad de crecientes súbitas en los ríos Dagua, Anchicayá y sus afluentes, directos al océano Pacífico en el departamento del Valle del Cauca. Se recomienda especial atención a la altura de Buenaventura.

- **CUENCAS DIRECTO PACÍFICO (VALLE DEL CAUCA).**

Probabilidad de crecientes súbitas en los ríos Cajambre, Mayorquín, Raposo, Naya-Yurumanguy sus afluentes, directos al océano Pacífico en el departamento del Valle del Cauca.

REGIÓN ANDINA.

ALERTA ROJA.

- **CUENCA ALTA DEL RÍO CHICAMOCHA.**

Cuenca alta del río Chicamocha Niveles bajos en la cuenca alta del río Chicamocha, entre los municipios de Sotaquirá y Paz del Río (Boyacá).

ALERTA AMARILLA.

- **CUENCA DEL RÍO SAN BARTOLOMÉ.**

Crecientes súbitas en el río San Bartolomé y sus afluentes, los ríos Volcán y Regla. Especial atención en los municipios Vegachi, Yondó y Puerto Berrío.

- **CUENCA DEL RÍO LEBRIJA.**

Probabilidad de nuevos incrementos súbitos en los niveles del río Lebrija y sus afluentes como el río de Oro (Piedecuesta y Girón), Suratá (Bucaramanga), Playón (Playón), en el departamento de Santander.

- **CUENCA DE LA QUEBRADA EL CARMEN.**

Probabilidad de crecientes súbitas en la quebrada El Carmen entre otros directos al Magdalena medio al sur del Cesar. Especial atención en los niveles del río Guaduas (municipio de Aguachica).

- **DIRECTOS AL MAGDALENA (BRAZO MORALES).**

Probabilidad de nuevas crecientes súbitas en los tributarios directos al río Magdalena (Brazo Morales). Especial atención a las quebradas Arenal y Norosí.

- **CUENCA DEL RÍO TARAZÁ-MAN.**

Probabilidad de incrementos súbitos en los niveles de los ríos Tarazá, Man y sus afluentes, a la altura de los municipios de Tarazá y Cáceres (Antioquia).

- **DIRECTOS AL RÍO CAUCA ENTRE PTO VALDIVIA – NECHÍ.**

Probabilidad de crecientes súbitas en los aportantes directos al río Cauca entre Puerto Valdivia y Nechí.

- **CUENCA BAJA DEL RÍO NECHÍ Y SUS APORTANTES.**

Niveles altos en el río Nechí a la altura del municipio de Nechí. Igualmente, se prevé la probabilidad de crecientes súbitas sobre los tributarios de la cuenca baja. Especial atención a la altura de los municipios de Remedios, Segovia, Zaragoza, El Bagre, Cauca y Nechí.

REGION ORINOQUIA.

ALERTA ROJA.

- **CUENCAS MEDIA Y BAJA DEL RÍO META.**

Niveles altos en condición de ascenso en la parte media y baja del río Meta; en el tramo comprendido entre los municipios de Puerto Gaitán y La Primavera (Casanare). Se recomienda especial atención a la altura de vereda La Hermosa (Paz de Ariporo) y sobre el municipio de La Primavera (niveles cercanos a los máximos históricos).

- **CUENCA BAJA DEL RÍO INÍRIDA.**

Niveles altos en la parte baja del río Inírida a la altura del municipio de Inírida. Los niveles se encuentran en condición estable y se espera que esta situación continúe durante los siguientes días.

- **RÍO COBUGÓN – RÍO COBARÍA.**

Creciente súbitas en los ríos Cobugón, Cobaría y sus afluentes. Especial atención a la altura del municipio de Cubará (Boyacá).

- **RÍO BOJABÁ.**

Probabilidad de avenida torrencial en la cuenca del río Bojabá. Especial atención en los municipios de Güican, Cubará (Boyacá) y Saravena (Arauca). Nota: La UNGRD está verificando posible represamiento del río Bojabá debido a movimiento en masa, lo cual podría generar una avenida torrencial (01/08/2020).

- **RÍO ARAUCA.**

Probabilidad de crecientes súbitas en el río Arauca en el tramo comprendido entre los municipios de Saravena y Arauca. No se descarta la probabilidad de incrementos en los niveles del río Banadía, así como de sus tributarios en la zona. Especial atención a las comunidades ribereñas del corregimiento de Puerto Lleras (Saravena), así como de las cabeceras municipales de Arauquita y Arauca.

ALERTA NARANJA.

- Río Chitaga.

Creciente súbita en la cuenca del río Chitaga, especial atención en los municipios de Cácuta, Labateca y en la zona sur del municipio de Norte de Santander.

- Río Margua.

Probabilidad de incrementos súbitos en el nivel en el río Margua, especial atención en el municipio de Toledo.

REGION AMAZONAS.

CONDICIONES NORMALES.

ALERTA POR AMENAZA DE DESLIZAMIENTOS.

REGIÓN CARIBE.

ALERTA AMARILLA.

Amenaza baja por deslizamientos de tierra detonados por lluvias, localizados en los siguientes municipios:

- **Departamento de Cesar:**

Municipios de Agustín Codazzi, Curumaní, El Copey, La Gloria, Pailitas, Pelaya, Valledupar.

- **Departamento de Córdoba.**

Municipios de Montelíbano, Puerto Libertador, San Jose De Ure, Tierralta, Valencia.

- **Departamento de La Guajira.**

Municipios de Dibulla, El Molino, Fonseca, La Jagua Del Pilar, San Juan Del Cesar, Villanueva.

- **Departamento de Magdalena.**

Municipios de Ciénaga, Fundación, Santa Marta.

REGIÓN ANDINA.

ALERTA ROJA.

Amenaza alta por deslizamientos de tierra detonados por lluvias, localizados en los siguientes municipios:

- **Departamento de Antioquia:**

Municipio de Valdivia.

- **Departamento de Boyacá**

Municipios de Cubará.

ALERTA NARANJA.

Amenaza moderada por deslizamientos de tierra detonados por lluvias, localizados en los siguientes municipios:

- **Departamento de Antioquia:**

Municipios de Anorí, Briceño, Cáceres, Cañasgordas, Chigorodó, Dabeiba, Frontino, Ituango, Murindó, Mutatá, Tarazá, Uramita, Urao, Vigia Del Fuerte, Yarumal, Zaragoza.

- **Departamento de Boyacá:**

Municipios de Campohermoso, San Luis De Gaceno.

- **Departamento de Cundinamarca**

Municipio de Guayabetal.

- **Departamento de Norte de Santander:**

Municipios de Chitagá, Toledo.

ALERTA AMARILLA.

Amenaza baja por deslizamientos de tierra detonados por lluvias, localizados en los siguientes municipios:

- **Departamento de Antioquia:**

Municipios de Abriaquí, Amagá, Amalfi, Andes, Angelópolis, Apartadó, Armenia, Betulia, Buriticá, Caicedo, Caldas, Campamento, Caracolí, Caramanta, Carepa, Cauca, Ciudad Bolívar, Concordia, Ebéjico, El Bagre, Fredonia, Giraldo, Heliconia, La Unión, Maceo, Montebello, Nechí, Olaya, Peque, Puerto Berrío, Puerto Nare, Puerto Triunfo, Remedios, Sabanalarga, Salgar, San Jerónimo, San Pedro De Los Milagros, San Pedro De Urabá, Santa Bárbara, Santa Fe De Antioquia, Segovia, Titiribí, Toledo, Turbo, Vegachí, Venecia, Yalí, Yolombó, Yondó (Casabe).

- **Departamento de Boyacá:**

Municipios de Almeida, Aquitania, Betéitiva, Boavita, Chinavita, Chiscas, Chita, Chivor, Corrales, Covarachía, El Espino, Gámeza, Garagoa, Guicán, La Uvita, Labranzagrande, Macanal, Miraflores, Mongua, Muzo, Otanche, Pachavita, Páez, Pajarito, Panqueba, Paya, Paz De Rio, Pesca, Pisba, Puerto Boyacá, Rondón, San Eduardo, San José De Pare, San Mateo, San Pablo De Borbur, Santa María, Santana, Soatá, Socha, Socotá, Sogamoso, Susacón, Tasco, Tibaná, Tópaga, Turmequé, Úmbita, Ventaquemada.

- **Departamento de Caldas:**

Municipios de Chinchiná, Filadelfia, La Merced, Manizales, Marmato, Neira, Pácora, Salamina, Supia, Villamaria.

- **Departamento de Cundinamarca:**

Municipios de Arbeláez, Cabrera, Cáqueza, Chipaque, Choachí, Chocontá, Cogua, Fusagasugá, Gachalá, Gachetá, Gama, Granada, Guatavita, Gutiérrez, Junín, La Calera, Machetá, Manta, Medina, Pandi, Paratebuena, Pasca, Quetame, San Bernardo, Sesquillé, Sibaté, Soacha, Suesca, Tabio, Tausa, Ubalá, Venecia, Villapinzón, Zipaquirá.

- **Departamento de Huila:**

Municipios de Pitalito, Saladoblanco, San Agustín, Suaza

- **Departamento de Norte de Santander:**

Municipios de Ábrego, Arboledas, Cáchira, Cócota, Chinácota, Convención, Cúcuta, Cucutilla, Durania, El Carmen, El Tarra, El Zulia, Gramalote, Hacarí, Labateca, Lourdes, Mutiscua, Ocaña, Pamplona, Salazar, San Calixto, San Cayetano, Santiago, Sardinata, Silos, Teorama, Villa Caro.

- **Departamento de Risaralda:**

Municipios de Pereira, Santa Rosa De Cabal.

- **Departamento de Santander:**

Municipios de Aguada, Albania, Barbosa, Barrancabermeja, Bucaramanga, Carcasí, Cepitá, Cerrito, Charalá, Charta, Chipatá, Concepción, Confinés, Contratación, Coromoro, El Carmen, El Guacamayo, El Playón, Florián, Floridablanca, Girón, Guaca, Guadalupe, Guavatá, Güepsa, La Belleza, La Paz, Landázuri, Lebrija, Macaravita, Málaga, Matanza, Mogotes, Oiba, Onzaga, Piedecuesta, Rionegro, San Andrés, San Benito, San Miguel, San Vicente De Chucurí, Santa Bárbara, Santa Helena Del Opón, Suaita, Sucre, Suratá, Tona, Valle De San José, Vélez.

- **Departamento de Tolima:**

Municipios de Carmen De Apicalá, Icononzo, Melgar.

REGIÓN PACÍFICA.

ALERTA NARANJA.

Amenaza moderada por deslizamientos de tierra detonados por lluvias, localizados en los siguientes municipios:

- **Departamento de Choco:**

Municipios de Alto Baudó (Pie De Pato), Bagadó, Bajo Baudó (Pizarro), Bojayá (Bellavista), Cértegui, Condoto, El Cantón Del San Pablo (Managrú), Istmina, Lloró, Medio Atrato (Beté), Medio Baudó (Boca De Pepé), Nóvita, Nuquí, Quibdó, Rio Iró (Santa Rita), Rio Quito (Paimadó), San José Del Palmar, Tadó.

- **Departamento de Nariño:**

Municipio de Barbacoas.

ALERTA AMARILLA.

Amenaza baja por deslizamientos de tierra detonados por lluvias, localizados en los siguientes municipios:

- **Departamento de Cauca:**

Municipios de Buenos Aires, Inzá, Jambaló, La Sierra, La Vega, López, Miranda, Piendamó, Santa Rosa, Silvia.

- **Departamento de Choco:**

Municipios de Acandí, Bahía Solano (Mutis), Carmen Del Darién (Curbaradó), El Carmen, Juradó, Riosucio, Sipí, Unguía.

- **Departamento de Nariño:**

Municipios de Ricaurte, San Bernardo, San Pedro De Cartago (Cartago).

- **Departamento de Valle del Cauca:**

Municipios de Bolívar, Buenaventura, Calima (El Darién), Dagua, El Cerrito, El Dovio, Florida, La Unión, Palmira, Versalles, Vijes, Yumbo.

REGION ORINOQUIA.

ALERTA NARANJA.

Amenaza moderada por deslizamientos de tierra detonados por lluvias, localizados en los siguientes municipios:

- **Departamento de Arauca:**

Municipio de Saravena.

- **Departamento de Casanare:**

Municipios de Monterrey, Sabanalarga

- **Departamento de Meta:**

Municipios de Acacías, El Calvario, Restrepo, San Juanito, Villavicencio.

ALERTA AMARILLA.

Amenaza baja por deslizamientos de tierra detonados por lluvias, localizados en los siguientes municipios:

- **Departamento de Arauca:**

Municipios de Fortul, Tame.

- **Departamento de Casanare:**

Municipios de Aguazul, Chámeza, Hato Corozal, La Salina, Nunchía, Paz De Ariporo, Pore, Recetor, Támara, Tauramena, Yopal.

- **Departamento de Meta:**

Municipio de Barranca De Upía, Cubarral, Cumaral, El Castillo, El Dorado, Guamal.

REGIÓN AMAZONAS.

ALERTA AMARILLA.

Amenaza baja por deslizamientos de tierra detonados por lluvias, localizados en los siguientes municipios:

- **Departamento de Caquetá:**

Municipios de Belén De Los Andaquíes, Morelia, San José Del Fragua.

- **Departamento de Putumayo:**

Municipios de Mocoa, San Francisco.

SECTORES VIALES

SECTORES VIALES REPORTADOS CON AFECTACIÓN VIAL POR DESLIZAMIENTOS	
DEPARTAMENTO	SECTOR VIAL
ANTIOQUIA	La Unión - Sonsón Medellín – Buriticá Puerto Nare - San Carlos Manda – Primavera Km 6 + 800 Urao – Carmen de Atrato Medellín – Yolombo Bogotá – Medellín Vegachí - Yalí Medellín - Anorí La Pintada – Primavera Tronca a la costa caribe
BOYACÁ	Macanal – Chivor. Sogamoso – Aguazul Tunja – Páez – km 103+300
CALDAS	Belalcázar - El cruceo y Belalcázar - El Cairo
CHOCO	Quibdó – La Mansa
CAUCA	Santiago – Santa Rosa

CUNDINAMARCA - META	Bogotá – Villavicencio Bogotá – Macheta - Guateque
BOYACÁ - META	Santa Maria – Villavicencio
PUTUMAYO - NARIÑO	Pasto – Mocoa
BOYACÁ - META	Santa Maria – Villavicencio
BOYACÁ - CASANARE	Sogamoso - Aguazul

AMENAZA DE INCENDIOS DE COBERTURA VEGETAL

REGIÓN CARIBE.

ALERTA NARANJA.

Amenaza moderada de ocurrencia de incendios de la cobertura vegetal en zonas de bosques, cultivos y pastos, localizados en los siguientes municipios y sectores aledaños:

- **Departamento de La Guajira:**

Municipios de Manaure y Uribia.

REGIÓN ANDINA.

ALERTA ROJA.

Amenaza alta de ocurrencia de incendios de la cobertura vegetal en zonas de bosques, cultivos y pastos, localizados en los siguientes municipios y sectores aledaños:

- **Departamento de Cundinamarca:**

Municipio de Jerusalén.

- **Departamento de Huila:**

Municipio de Villavieja.

- **Departamento de Tolima:**

Municipios de Guamo, Natagaima, Saldaña.

ALERTA NARANJA.

Amenaza moderada de ocurrencia de incendios de la cobertura vegetal en zonas de bosques, cultivos y pastos, localizados en los siguientes municipios y sectores aledaños:

- **Departamento de Boyacá:**

Municipios de Caldas, Chiquinquirá, Gachantivá, Santa Sofía, Sutamarchán, Villa De Leiva.

- **Departamento de Caldas:**

Municipios de Pensilvania, Samaná.

- **Departamento de Cundinamarca:**

Municipios de Agua De Dios, Albán, Anolaima, Apulo, Beltrán, Bituima, Caparrapí, Carmen De Carupa, Chaguaní, Cucunubá, El Peñón, El Rosal, Facatativá, Fúquene, Girardot, Guachetá, Guaduas, Guataquí, Guayabal De Síquima, La Palma, La Peña,

La Vega, Lenguaque, Madrid, Nariño, Nilo, Nimaima, Nocaima, Pacho, Puerto Salgar, Pulí, Quebradanegra, Quipile, San Francisco, San Juan De Rioseco, Sasaima, Simijaca, Supatá, Susa, Sutatausa, Tocaima, Ubaté, Útica, Vergara, Vianí, Villagómez, Villeta, Viotá, Zipacón.

- **Departamento de Huila:**

Municipios de Aipe, Algeciras, Baraya, Campoalegre, Colombia, Gigante, Hobo, Íquira, Nátaga, Neiva, Paicol, Palermo, Rivera, Santa María, Tello, Teruel, Tesalia, Yaguará.

- **Departamento de Norte de Santander:**

Municipio de Bucarasica.

- **Departamento de Santander:**

Municipio de Puente Nacional

- **Departamento de Tolima:**

Municipios de Alpujarra, Alvarado, Ambalema, Anzoátegui, Armero (Guayabal), Ataco, Cajamarca, Chaparral, Coello, Coyaima, Cunday, Dolores, Espinal, Falan, Flandes, Fresno, Honda, Ibagué, Lérida, Líbano, Mariquita, Murillo, Ortega, Palocabildo, Piedras, Planadas, Prado, Purificación, Rioblanco, Roncesvalles, Rovira, San Antonio, San Luis, Santa Isabel, Suárez, Valle De San Juan, Venadillo.

ALERTA AMARILLA.

Amenaza baja de ocurrencia de incendios de la cobertura vegetal en zonas de bosques, cultivos y pastos, localizados en los siguientes municipios y sectores aledaños:

- **Departamento de Antioquia:**

Municipios de Abejorral, Argelia, Barbosa, Belmira, Carmen De Viboral, Cocorná, Concepción, Granada, Guatapé, Marinilla, Medellín, Nariño, Peñol, Rionegro, San Carlos, San Francisco, San Luis, San Vicente, Santuario, Sonsón, Sopetrán.

- **Departamento de Boyacá:**

Municipios de Arcabuco, Briceño, Buenavista, Chíquiza, Coper, La Victoria, Maripí, Monquirá, Paipa, Pauna, Quípama, Ráquira, Saboyá, Sáchica, San Miguel De Sema, Tinjacá, Tununguá.

- **Departamento de Caldas:**

Municipios de Aguadas, La Dorada, Manzanares, Marquetalia, Marulanda, Norcasia, Victoria.

- **Departamento de Cundinamarca:**

Municipios de Anapoima, Bogotá, D.c., Bojacá, Cachipay, Chía, Cota, El Colegio, Funza, La Mesa, Mosquera, Paime, Ricaurte, San Antonio De Tequendama, San Cayetano, Sylvania, Subachoque, Tena, Tenjo, Tibacuy, Topaipí, Yacopí.

- **Departamento de Huila:**

Municipio de Agrado, Altamira, Elías, Garzón, Guadalupe, La Plata, Oporapa, Pital, Tarqui.

- **Departamento de Nariño:**

Municipio de Albán (San José), Ipiales, Pasto.

- **Departamento de Quindío:**

Municipio de Armenia, Buenavista, Calarcá, Córdoba, Génova, Pijao, Salento.

- **Departamento de Santander:**

Municipio de Gámbita.

- **Departamento de Tolima:**

Municipios de Casabianca, Herveo, Villahermosa, Villarrica.

REGIÓN PACÍFICA.

ALERTA NARANJA.

Amenaza moderada de ocurrencia de incendios de la cobertura vegetal en zonas de bosques, cultivos y pastos, localizados en los siguientes municipios y sectores aledaños:

- **Departamento de Cauca:**

Municipios de Argelia, Balboa, Bolívar, Florencia, Mercaderes, Páez (Belalcázar), Popayán, Totoró

- **Departamento de Nariño:**

Municipios de Ancuya, Arboleda (Berruecos), Buesaco, Chachaguí, Colón (Génova), Consacá, Cumbitara, El Charco, El Peñol, El Rosario, El Tablón, El Tambo, Funes, Guaitarilla, Iles, Imués, La Florida, La Llanada, La Unión, Leiva, Linares, Los Andes (Sotomayor), Mallama (Piedrancha), Nariño, Ospina, Policarpa, Providencia, Samaniego, San Lorenzo, Sandoná, Santa Cruz (Guachavés), Taminango, Túquerres, Yacuanquer.

- **Departamento de Valle del Cauca:**

Municipio de Sevilla.

ALERTA AMARILLA.

Amenaza baja de ocurrencia de incendios de la cobertura vegetal en zonas de bosques, cultivos y pastos, localizados en los siguientes municipios y sectores aledaños:

- **Departamento de Cauca:**

Municipios de Almaguer, Cajibío, Cal dono, Caloto, Corinto, El Tambo, Patía (El Bordo), Rosas, Santander De Quilichao, Sotar á (Paispamba), Suárez, Timbío, Toribío.

- **Departamento de Valle del Cauca:**

Municipios de Andalucía, Buga, Bugalagrande, Caicedonia, Ginebra, Guacarí, Jamundí, San Pedro, Tuluá, Zarzal.

REGIÓN ORINOQUIA.

ALERTA NARANJA.

Amenaza moderada de ocurrencia de incendios de la cobertura vegetal en zonas de bosques, cultivos y pastos, localizados en los siguientes municipios y sectores aledaños:

- **Departamento de Meta:**

Municipio de Uribe.

REGIÓN AMAZONAS.

ALERTA NARANJA.

Amenaza moderada de ocurrencia de incendios de la cobertura vegetal en zonas de bosques, cultivos y pastos, localizados en los siguientes municipios y sectores aledaños:

- **Departamento de Caquetá:**

Municipios de Puerto Rico, San Vicente Del Caguán.

ALERTA AMARILLA.

Amenaza baja de ocurrencia de incendios de la cobertura vegetal en zonas de bosques, cultivos y pastos, localizados en los siguientes municipios y sectores aledaños:

- **Departamento de Amazonas**

Municipios de Leticia, Puerto Nariño.

ALERTAS METEOMARINAS.

MAR CARIBE.

ALERTA NARANJA.

TIEMPO LLUVIOSO.

Probabilidad moderada de presentarse lluvias de Moderadas a fuertes, en algunos casos con tormentas eléctricas y rachas de viento hacia el mar caribe occidental, zona costera de los Departamentos de Chocó, Antioquia, Córdoba, Sucre Y San Andrés, Providencia y Santa Catalina.

A las embarcaciones de poco calado, consultar con las Capitanías de puerto antes de zarpar en zonas de inminente tempestad. A los bañistas y habitantes costeros, estar atentos a la evolución de las condiciones meteorológicas y a los avisos de las autoridades locales.

OCEANO PACIFICO.

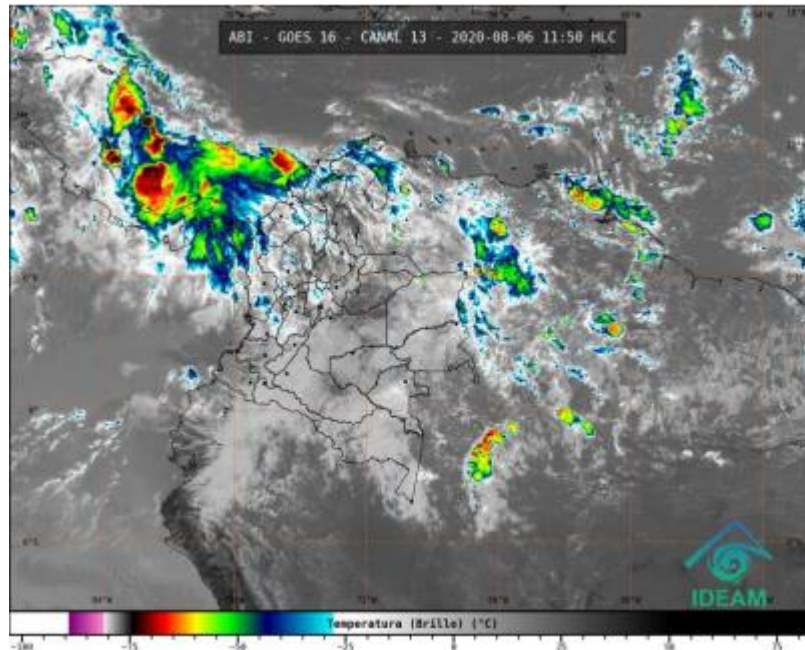
ALERTA NARANJA.

TIEMPO LLUVIOSO

Probabilidad moderada de presentarse lluvias de Moderadas a fuertes, en algunos casos con tormentas eléctricas y rachas de viento hacia el océano pacífico norte y Central, zona costera de Chocó y Norte de Valle del Cauca.

A las embarcaciones de poco calado, consultar con las Capitanías de puerto antes de zarpar en zonas de inminente tempestad. A los bañistas y habitantes costeros, estar atentos a la evolución de las condiciones meteorológicas y a los avisos de las autoridades locales.

PRONÓSTICO PARA EL PUENTE FESTIVO EN COLOMBIA (7 al 11 de agosto de 2020)



Para este puente festivo en el país (7 al 9 de agosto) se estiman condiciones mayormente nubladas, con alta posibilidad de ocurrencia de precipitaciones acompañadas de tormentas eléctricas y vientos fuertes en varios sectores del Caribe, el archipiélago de San Andrés, Providencia y Santa Catalina, y norte de las regiones Andina y Pacífica, como consecuencia del tránsito de ondas tropicales y su interacción con la zona de convergencia intertropical (ZCIT).

En las otras regiones del territorio nacional hay tendencia a prevalecer las condiciones secas con cielo entre parcial y totalmente cubierto, condición meteorológica que favorece elevadas temperaturas del aire, principalmente en los valles de los ríos Magdalena y Cauca.

Ante la probabilidad de continuas y gran volumen de lluvias al norte del país se sugiere estas ante la posibilidad de arroyos, crecientes súbitas y deslizamientos de tierra en zonas de alta pendiente, localizadas en los departamentos del Magdalena, Atlántico y Bolívar, así como en el sur de La Guajira y norte del Cesar.

La temporada seca, o de menos lluvias de mitad de año, en los últimos días presentó una tendencia a acentuarse en el centro y sur del país. El descenso de lluvias, el aumento de temperatura del aire, la velocidad del viento y la reducción de la humedad relativa son factores que contribuyen al aumento de amenaza de incendios de la cobertura vegetal, especialmente en sectores de las regiones de la Orinoquia, Andina y de la Amazonia.

Igualmente, recomendamos a las autoridades ambientales y comunidad en general estar muy atentos a descensos significativos de las temperaturas mínimas del aire en zonas del altiplano nariñense, donde se espera menor cantidad de nubosidad durante estos días.

RECOMENDACIONES PARA LA COMUNIDAD.

- No arrojar basuras ni escombros en quebradas, ríos y calles de centros urbanos.
- Estar atentos durante los próximos días a los comunicados e información emitida por el IDEAM y las autoridades locales y municipales de emergencia.
- Atender las indicaciones y recomendaciones de las entidades de control, organismos de emergencia y respuesta.
- Disponer y compartir con los familiares y vecinos de los números telefónicos de los organismos de respuesta municipales.
- Monitorear el estado de los acueductos veredales y realizar su mantenimiento preventivo.
- Tener a la mano un maletín con copia de los documentos de identidad de cada uno de los integrantes del núcleo familiar, prendas de vestir de recambio, alimentos enlatados, agua, silbato, un radio con pilas y una linterna.
- Protegerse de la lluvia con paraguas o impermeable y salir abrigado para evitar resfriados.
- Conocer y revisar los planes de emergencia, las rutas de evacuación y los puntos de encuentro.
- Descargue en su celular las aplicaciones Yo Reporto y Mi Pronóstico, y sea parte activa de los procesos de gestión del riesgo.

RECOMENDACIONES ANTE LA POSIBILIDAD DE CRECIENTES SÚBITAS

- Monitoreo permanente en los ríos de alta pendiente ubicados en la región Andina, particularmente los nacen en el piedemonte oriental de la cordillera oriental.
- Estar atentos a las alertas hidrológicas referenciadas en los boletines diarios del Ideam, se pueden consultar en la página web: www.ideam.gov.co.
- Consultar los niveles de los principales ríos en el país en el enlace: <http://fews.ideam.gov.co>.
- No acercarse a las márgenes de los ríos y no cruzarlos cuando se presenten lluvias fuertes.

RECOMENDACIONES DESLIZAMIENTOS DE TIERRA EN ZONAS INESTABLES.

- Estar atentos sobre el estado de las vías, principalmente en áreas de los departamentos andinos, donde la amenaza es alta a causa de la orografía.
- Realizar recorridos —preferiblemente en el día— e identificar las áreas con amenazas por deslizamientos o derrumbes.
- Se sugiere a la comunidad un monitoreo permanentemente en días muy lluviosos y buscar refugio en zonas seguras.

- Informar a las autoridades y conductores para ponerlos en alerta sobre deslizamiento en la carretera, también es importante evitar el tránsito en zonas de alta pendiente.
- Consultar la información disponible en las herramientas interactivas: VI@JERO SEGURO, #767, Twitter @numeral767 y la página web www.invias.gov.co, para conocer cómo se están comportando los corredores viales del país.

RECOMENDACIONES TORMENTAS ELÉCTRICAS, VIENTOS FUERTES O VENDA VALES.

- Buscar un refugio seguro.
- No exponerse en zonas abiertas o debajo de árboles y estructuras metálicas altas, toda vez que pueden ser objeto de descargas.
- Evitar actividades deportivas en áreas abiertas en el momento de tempestades.
- Asegurar y revisar el estado de los tejados y de estructuras elevadas que pueden colapsar por causa de vientos fuertes, por encima de lo normal.
- Adelantar labores de limpieza de techos, canales bajantes y sumideros.

RECOMENDACIONES PARA LA ZONA MARÍTIMA DEL CARIBE COLOMBIANO.

- Activar y reforzar las medidas de prevención orientadas a la reducción de los riesgos causados por este tipo de eventos, por parte de la Unidad Nacional para la Gestión del Riesgo de Desastres (UNGRD) y los consejos departamentales y municipales de la región Caribe, así como del archipiélago de San Andrés, Providencia y Santa Catalina, para que en conjunto con las comunidades, tomen las medidas necesarias con el fin de evitar pérdida de vidas humanas y bienes materiales.
- Considerar, por los consejos municipales y departamentales de gestión de riesgo, las condiciones y posibles riesgos asociados a los incrementos del oleaje y del viento, la reducción de la visibilidad para navegación del área y marítima, fuertes lluvias y tormentas eléctricas.
- A los operadores de pequeñas embarcaciones, turistas y pescadores, se aconseja seguir de cerca la evolución diaria de las condiciones meteorológicas y marinas, y muy especialmente que atiendan las recomendaciones emitidas por las Capitanías de Puerto.

RECOMENDACIONES INCENDIOS DE LA COBERTURA VEGETAL.

- A la comunidad en general, turistas y caminantes no prender fogatas en zonas de bosques, cultivos y pastos, no dejar colillas mal apagadas o residuos tipo vidrio que sirven de elementos concentradores de la radiación solar, y reportar a las autoridades en caso de ocurrencia de incendios.
- A los consejos municipales y departamentales de gestión del riesgo de desastres (CMGRD) y autoridades ambientales regionales y locales, les sugerimos divulgar medidas de prevención y recomendaciones para evitar la ocurrencia de incendios forestales, mantener activos los planes de prevención y atención de incendios, con el fin de evitar la ocurrencia y propagación de estos, mantener activos los planes de contingencia frente a incendios

forestales, especialmente en áreas de reserva forestal y del Sistema Nacional de Parques Nacionales Naturales.

RECOMENDACIONES DESCENSOS SIGNIFICATIVOS DE LAS TEMPERATURAS DEL AIRE.

- El IDEAM, recomienda a agricultores, ganaderos y floricultores del altiplano nariñense, estar atentos a la evolución de las condiciones meteorológicas, y sugiere cubrir las plantas con material plástico y humedecer el terreno al final de la tarde e inicios de la noche, dado que no se descarta la posibilidad de descensos de las temperaturas del aire cercanas o por debajo de 0 °C.

Fuente: IDEAM.

Para el reporte de cualquier evento o emergencia que se presente, se cuenta con las siguientes líneas de emergencia.

- Bomberos 119
- Línea Nacional de Emergencias 123

La Dirección Nacional de Bomberos de Colombia, recomienda la Activación de los Planes de emergencia y contingencia para estar atentos a cualquier incidente relacionado con este fenómeno, de igual manera se recalca que se cuenta con los siguientes medios para el reporte de emergencias y/o las novedades manejadas por los cuerpos Voluntarios, Oficiales y Aeronáuticos de Bomberos, que se presenten en el territorio nacional.

Central de Información y Telecomunicaciones

Correos electrónicos: citel@dnbc.gov.co
Teléfono Fijo: 2571263 – 2571166 – 2571275 Ext 109
Celular: 3223472150
WhatsApp: 3223472150

Sala Situacional

Correo electrónico: salasituacional@dnbc.gov.co
Teléfono Fijo: 2571263 – 2571166 – 2571275 Ext 109
Celular: 3102011957 - 3223472146
WhatsApp: 3223472146

Cordialmente.



CPT. CHARLES WILBER BENAVIDES

Director General

Dirección Nacional de Bomberos de Colombia

Ministerio del Interior

Elaboro: Juan Carlos Puerto Prieto.
Revisó: Capitán Jairo Soto Gil
Aprobó: Capitán Charles Benavides.